



**GIA**

A close-up, slightly blurred photograph of an industrial robotic arm in a factory setting. The arm is dark blue and black, with a prominent orange-colored section near the end effector. It is positioned over a workpiece, and a bright, intense blue and white welding spark is visible at the point of contact. The background is filled with various industrial components, pipes, and structural elements, all out of focus, creating a sense of a busy manufacturing environment.

**GIA**  
MÁQUINAS A  
COMODATO



#### MÁQUINA AUTOGENERADORA DE NITROGENO PARA 4 LLANTAS

La presión de inflado se mantendrá por más tiempo. Evita la deformación de las bandas de rodamiento y de los flancos de la llanta. Evita la oxidación de los rines de acero al no haber tanta presencia de vapor de agua en la cámara. Resultando en un ahorro de combustible pues la resistencia de las ruedas será la adecuada.



#### LAVADO INTERNO DE MOTOR

Los resultados del lavado interno de motor es la reducción de emisiones, hace al motor más eficiente dándole más potencia, economía y durabilidad. Esto se consigue ya que el motor queda libre de la fricción causada por partículas y barnices, y de gases. Prolonga la vida útil del motor. Genera ahorro en combustible.



#### MÁQUINA DE HIDROGENO PARA LIMPIEZA DE CÁMARA DE COMBUSTIÓN

Los resultados del lavado interno de motor es la reducción de emisiones, hace al motor más eficiente dándole más potencia, economía y durabilidad. Esto se consigue ya que el motor queda libre de la fricción causada por partículas y barnices, y de gases. Prolonga la vida útil del motor. Genera ahorro en combustible.



#### LIMPIEZA DE CABINA CON OZONO

Desinfección del aire del automóvil y de los conductos de aire acondicionado disminuyendo la cantidad de sustancias patógenas en el interior del vehículo. Elimina completamente los olores que deja el cigarrillo, la humedad, comida o mascotas. Proporciona limpieza profunda en cojinerías, tableros de control y demás



#### LAVADO DE INYECTORES CON ULTRASONIDO

La limpieza ultrasónica utiliza ondas de choque penetrantes y de cavitación generadas cuando las ondas ultrasónicas se propagan en el medio para producir fuertes vibraciones en los depósitos de carbón dentro de la boquilla de inyección de combustible, elimina completamente los depósitos de carbón rebeldes en la boquilla de inyección de combustible.

A close-up, slightly blurred photograph of an industrial robotic arm in a factory setting. The arm is dark blue and black with orange accents. It is positioned over a workpiece, and a bright blue and white welding spark is visible at the point of contact. The background shows other industrial structures and lights, creating a sense of a busy manufacturing environment.

**GIA**  
ACCESORIOS





#### MALETA DE LONA

Con opción a personalización



#### CABLES PASA CORRIENTE

¡Arranca sin preocupaciones! Nuestros cables pasa corriente te sacan del apuro con potencia y seguridad al instante.



#### LÁMPARA LED RECARGABLE

¡Ilumina donde quieras, cuando quieras! Con nuestra lámpara LED recargable, la luz te sigue a todas partes.



#### MEDIDOR TIPO PLUMA PARA PRESIÓN DE LLANTAS

¡Mantén la presión bajo control! Con nuestro medidor de presión de neumáticos, viaja seguro y alarga la vida de tus llantas.



#### INFLALLANTAS

¡Ponle fin a los imprevistos en segundos! Con nuestra espuma inflallantas, infla, sella y sigue tu camino sin complicaciones.



#### GUANTE ANTIDERRAPANTE

¡Agarra con confianza! Nuestros guantes antiderrapantes te brindan seguridad y control en cada movimiento

GIA



### AROMATIZANTE PARA AUTO

¡Haz que tu auto huela tan bien como se ve! Con nuestros aromatizantes, cada viaje es una experiencia fresca y agradable. Aromas: new car, coco, lino, vainilla.



### EXTINTOR DE EMERGENCIA

¡Adiós al fuego! Extintor Racing 300 g modelo EMR-300, el cual incluye un soporte metálico para su colocación, con un manejo de tres sencillos pasos, quite el seguro, oprima la manija sin soltarla, dirija la descarga de la base del fuego

GIA

A close-up, slightly blurred photograph of an industrial robotic arm in a factory setting. The arm is dark blue and black with orange accents. It is positioned over a workpiece, and a bright blue and white welding spark is visible at the point of contact. The background shows other industrial structures and lights, creating a sense of a busy manufacturing environment.

**GIA**

**SIEMPRE LISTO  
EN EL CAMINO**



#### KIT CAMINO

- Infallantas magic tire para autos
- Medidor de presión tipo pluma
- Lámpara LED
- Par guantes



#### KIT CAMINO 2

- Cables pasa corriente
- Medidor de presión tipo pluma
- Lámpara LED
- Par guantes

GIA



A close-up, slightly blurred photograph of an industrial robotic arm in a factory setting. The arm is dark blue and black, with a prominent orange-colored section near the end effector. It is positioned over a workpiece, and a bright, intense blue and white welding spark is visible at the point of contact. The background is filled with out-of-focus industrial machinery and structural elements, creating a sense of a busy manufacturing environment.

**GIA**  
TAPETES



#### KIT DE TAPETES TIGGO 2

- Piloto
- Copiloto
- Segunda fila
- Cajuela.



#### KIT DE TAPETES TIGGO 4

- Piloto
- Copiloto
- Segunda fila
- Cajuela



#### KIT DE TAPETES TIGGO 7

- Piloto
- Copiloto
- Segunda fila



#### KIT DE TAPETES TIGGO 8

- Piloto
- Copiloto
- Segunda fila
- Cajuela



#### TAPETES BYD KING

- Piloto
- Copiloto
- Segunda fila



#### TAPETE CAJUELA BYD KING



#### TAPETES BYD DOLPHIN

- Piloto
- Copiloto
- Segunda fila



#### TAPETE CAJUELA BYD DOLPHIN



#### TAPETES BYD SONG PRO

- Piloto
- Copiloto
- Segunda fila



#### TAPETES CHANGAN CS35

- Piloto
- Copiloto
- Segunda fila



#### TAPETE CAJUELA CHANGAN CS35



#### TAPETES CHANGAN CS55

- Piloto
- Copiloto
- Segunda fila

GIA



**TAPETE CAJUELA CHANGAN CS55**



**TAPETES CHANGAN UNI-K**

- Piloto
- Copiloto
- Segunda fila



**TAPETE CAJUELA CHANGAN UNI-K**



**TAPETE CAJUELA BYD SEAL**



**TAPETE CAJUELA BYD DOLPHIN-MINI**



**GIA**  
NANOTECNOLOGÍA





### IN – RENEW

Limpiador y restaurador con nanopartículas para interiores. Para interiores para plásticos y tapicería, antiestático con aroma a "Nuevo", revitalizador de brillo mate, germicida y desinfectante. Realiza tres operaciones en una sola, limpia, elimina olores y desinfecta, es una mezcla de poderosos limpiadores germicidas y un suave aromatizante.



### RIMMER CLEAN

Desincrustante de uso rudo con nano partículas para rines de aluminio. Exclusivo para desincrustar todo tipo de residuos en aluminio y antimonio. Diluye eficazmente manchas de grasa, aceite, gasolina, suciedad, tierra y hollín. No deja residuos dando aspecto a nuevo.



### C-REPEL

Concentrado de líquido con nanopartículas para limpiaparabrisas con efecto repelente antilluvia. Limpiador con efecto anti lluvia concentrado, ideal para eliminar rápidamente la suciedad de la carretera, el polvo, insectos y cualquier empañamiento de los parabrisas. Su avanzada fórmula deja el parabrisas limpio y cristalino.



### THREE TIMES

3 en 1 - Shampoo, Brillo y Protección en un solo paso. Concentrado superhidrofóbico con nanopartículas de Grafeno para todo el exterior del coche con funcionalidad de Shampoo para carrocería. Ideal para el mantenimiento y lavado de tu Auto. Efecto repelente a líquidos, dejando un brillo y una capa de protección en cada lavado de tu Auto. Mejora la apariencia y el tiempo de un lavado convencional. Se aplica como un shampoo convencional.



### NANO PINTURA

Recubrimiento nanotecnológico de uso automotriz para pintura. Repelente de líquidos acuosos y aceitosos, suciedad, insectos y otras impurezas. Conserva el brillo, es resistente al ambiente y genera estabilidad contra ataques ácidos o alcalinos como excremento de aves, previene la corrosión, disminuye el asentamiento de agua y lodo.



### NANO TEXTIL

Recubrimiento nanotecnológico de uso automotriz para asientos en textil. Protege las fibras del textil, logrando encapsular la suciedad y/o líquidos derramados. Así mismo protege de la decoloración provocada por los rayos UV. Del agua, la suciedad, contaminación y manchas. ¡Totalmente invisible!

GIA



### NANO PIEL

Recubrimiento nanotecnológico de uso automotriz para asientos en piel. Es un revestimiento que protege las superficies en piel, debido a sus componentes y a sus efectos de hidratación y protección. Mejora la apariencia, sin afectar la capacidad de transpiración, el color o textura de la superficie.



### NANO CRISTALES

Recubrimiento nanotecnológico de uso automotriz para cristales (no espejos). Es un revestimiento líquido que crea una capa protectora en los cristales que mejora la visibilidad y las condiciones de lluvia al conducir, ya que solo con el viento, el agua y lodo resbalarán.



### NANO RINES

Recubrimiento nanotecnológico de uso automotriz para rines. Es un revestimiento líquido que crea una capa protectora en los rines que ayuda a protegerlos y a repeler todo tipo de incrustaciones del medio ambiente y facilita su limpieza.



### SELLAMAX

Recubrimiento nanotecnológico de uso automotriz para pintura. Cera sintética para pintura automotriz de larga duración a base de Macro moléculas, protege y provee excelente brillo y textura excepcional con "terminado espejo", de aplicación express.



### GLOSSER MOTOR

Abrillanta el motor y las piezas plásticas con 30 días de protección continua contra la decoloración y cuarteaduras. El restaurador y lubricante antiestático de motor GLOSSER MOTOR de NanoSchutz, restaura la apariencia del motor protegiéndolo contra la decoloración y cuarteaduras provocadas por la resequedad y suciedad. El spray de 250ml se aplica fácilmente en el motor o cualquier parte plástica del vehículo sin ser grasoso. Su avanzada fórmula con nanotecnología deja un acabado brillante, hidratado y protegido hasta por 30 días continuos.



### GREASE OUT

Motor de sucio a limpio en segundos. Desincrusta todo tipo de piezas metálicas. Su avanzada fórmula diluye eficazmente manchas de grasa, aceite, gasolina, suciedad, tierra y hollín del motor en segundos y sin agua. El presurizado de 250 ml se aplica fácilmente como espuma directamente en el motor sucio y posterior se rocía con agua.



#### PAQUETE BRONCE

- Sellamax (Protección de pintura hasta por 6 meses).
- C-repel (Protección para cristales hasta por 30)



#### PAQUETE PLATA

- Sellamax (Protección de pintura hasta por 6 meses).
- C-repel (Protección para cristales hasta por 30).
- Rimerclean (Líquido desincrustante para rieles aluminio y antimonio)



#### PAQUETE ORO

- Sellamax (Protección de pintura hasta por 6 meses).
- C-repel (Protección para cristales hasta por 30).
- Rimer clean (Líquido desincrustante para rieles aluminio y antimonio).
- Nano interior (Nano Piel o Nano Textil protección para vestiduras hasta por 1 año)

GIA

A close-up, slightly blurred photograph of an industrial robotic arm in a factory setting. The arm is dark blue and black, with a prominent orange-colored section near the end effector. It is positioned over a workpiece, and a bright, intense blue and white welding spark is visible at the point of contact. The background is filled with out-of-focus industrial machinery and structural elements, creating a sense of a busy manufacturing environment.

**GIA**  
ADITIVOS



### BRAKE PARTS & METAL CLEANER

Elimina rápidamente la grasa, la suciedad, el líquido de frenos y la suciedad de los componentes críticos de los frenos. Elimina cualquier contaminante sin desmontar la unidad de freno. Restaura el funcionamiento suave del freno.



### PROPASS

Elimina saturación de hollín y contaminantes en catalizador. Limpia eficazmente el catalizador y sensor de oxígeno. Optimiza el consumo de combustible. Disminuye considerablemente las emisiones contaminantes.



### ENGINE FLUSH

Disuelve eficazmente resinas, lacas y depósitos de carbón. Protege todo el sistema de aceite de motor. Recupera la compresión del motor. Neutraliza los ácidos nocivos del motor. Previene la formación de lodos.



### GAS TREATMENT (FUELSYSTEM)

Ahorra combustible al limpiar los inyectores. Restaura la potencia y el rendimiento. Reduce las emisiones de CO y HC. Seguro para catalizadores y sensores de oxígeno.



### OCTANE POWER BOOST

Eleva el octanaje hasta 15 puntos. Aumenta el efecto de octanaje hasta 25 puntos. Acción dual: limpia y mejora el rendimiento. Protege contra el desgaste de válvulas. Ayuda a reducir las emisiones de CO y HC. Incrementa el nivel de octanaje de la gasolina.



### FUEL INJECTOR CLEANER

Protege todo el sistema de aceite de motor. Recupera la compresión del motor. Neutraliza los ácidos nocivos del motor. Previene la formación de lodos. Puede usarse en caja manual diferencial al 1:10. Neutraliza los ácidos.





**GIA**

**MANTENIMIENTO  
PREVENTIVO**



### MANTENIMIENTO PREVENTIVO RAMPA DE 2 POSTES

- Ecualización de rampas.
- Lubricación de guías para brazos.
- Inspección de torque de tornillo de anclaje.
- Verificación de niveles de plancha.
- Ajuste de entrada de seguros en los postes.
- Revisión y ajuste de mangueras hidráulicas.
- Lubricación general de seguros y guías.
- Verificación de interruptor de límite de altura.
- Revisión y rellenado de aceite hidráulico.
- Purgado de sistema hidráulico.
- Verificación de consumo de corriente de motor eléctrico.
- Verificación de switch de encendido y apagado.
- Limpieza general de postes de extensión.



### MANTENIMIENTO PREVENTIVO A RAMPA DE 4 POSTES / ALINEADORAS

- Ecualización de rampas
- Lubricación de guías para brazos.
- Inspección de torque de tornillo de anclaje.
- Verificación de niveles de plancha.
- Ajuste de entrada de seguros en los postes.
- Revisión y ajuste de mangueras hidráulicas
- Lubricación general de seguros y guías
- Verificación de interruptor de límite de altura
- Revisión y rellenado de aceite hidráulico
- Purgado de sistema hidráulico
- Verificación de consumo de corriente de motor eléctrico
- Verificación de switch de encendido y apagado
- Limpieza general de postes de extensión



### MANTENIMIENTO PREVENTIVO COMPRESOR 5 HP / 10 HP

- Purgado de tanque.
- Verificación de válvula de presión Calibración switch de presión de 120 psi.
- Cambio de aceite 2.5 L Mobil Rarus 427.
- Cambio elementos filtrantes.
- Tensado de bandas.
- Revisión de amperaje en parte eléctricas.
- Ajuste de tornillería.
- Indirectos DC3 NOM-020 Mano de obra.



### MANTENIMIENTO PREVENTIVO A COMPRESOR DE TORNILLO

- Purgado de tanque.
- Verificación de válvula de presión.
- Reemplazo de aceite sintético 3000 horas filtro de aire.
- Cambio filtros de aceite 2000 micras.
- Tensado de bandas.
- Revisión de amperaje en parte eléctricas.
- Ajuste de tornillería.
- Tablero electrónico.
- Mano de obra.

GIA



#### MANTENIMIENTO PREVENTIVO BOMBA ELECTRO HIDRÁULICA

- Kit de empaques.
- Kit de retenes.
- Kit de varilla
- Cedazo de malla.
- Reemplazo de baleros
- Ajuste de componentes.
- 12 litros de aceite hidráulico.
- Mano de obra.



#### MANTENIMIENTO PREVENTIVO A HIDROLAVADORA

- Limpieza general.
- Revisión de empaques.
- Ajuste de presión de válvulas by-pass.
- Ajustes eléctricos del motorelétrico.
- Lubricación de baleros.
- Cambio de aceite monogrado
- Mano de obra.



#### MANTENIMIENTO PREVENTIVO A TORNO RECTIFICADOR

- Ajuste de tren y eje central.
- Lubricación de transmisión.
- Lubricación de partes.
- Tensión de banda.
- Ajustes generales.
- Mano de obra.



#### MANTENIMIENTO PREVENTIVO A DESMONTADORA

- Lubricación de partes.
- Reseteo de sistema.
- Configuración de sistema.
- Ajustes generales.
- Mano de obra.



#### MANTENIMIENTO PREVENTIVO A BALANCEADORA

- Calibración de balancín.
- Reseteo del sistema.
- Configuración del sistema.
- Ajustes generales.
- Lubricación de guías
- Ajuste de láser.
- Ajuste de componentes eléctricos.
- Limpieza general.
- Mano de obra.



#### MANTENIMIENTO PREVENTIVO A GATO TELESCÓPICO

- Cambio de aceite hidráulico.
- Purga de pistón.
- Lubricación de guías y componentes.
- Revisión de puntos de seguridad.
- Revisión de rodamientos.
- Lubricación de ejes.

GIA



#### **MANTENIMIENTO PREVENTIVO A SOPORTE PARA MOTOR (GIRADOR)**

- Apriete de tornillería.
- Ajuste de engranes.
- Lubricación de chumaceras.
- Lubricación de partes requeridas.



#### **MANTENIMIENTO PREVENTIVO A PISTONES DIAMETRO 8**

- Montaje y desmontaje de pistón.
- Kits de empaques.
- Kits de retenes.
- Honeado de camisa.
- Pulido de pistón.
- Aceite hidráulico.
- Mano de obra.



#### **MANTENIMIENTO PREVENTIVO A BOMBA NEUMÁTICA**

- Purgado de línea neumática.
- Lubricación de partes.
- Limpieza general.
- Apriete de componentes.
- Montaje y desmontaje.
- Purgado de línea hidráulica.
- Mano de obra.



#### **MANTENIMIENTO PREVENTIVO A PLUMA**

- Cambio de aceite hidráulico.
- Purga de pistón.
- Lubricación de guías y componentes.
- Revisión de puntos de seguridad.
- Revisión de rodamientos.
- Lubricación de ejes.

A close-up, slightly blurred photograph of an industrial robotic arm in a factory setting. The arm is dark blue and black, with a prominent orange-colored section near the end effector. It is positioned over a workpiece, and a bright, intense blue and white welding spark is visible at the point of contact. The background is filled with out-of-focus industrial machinery and structural elements, creating a sense of a busy manufacturing environment.

**GIA**  
EQUIPO  
DESECHABLE





**CUBREBOCA PLISADO TRICAPA  
TERMOSELLADO COLOR AZUL**

Color azul. Paquete con 50 piezas.



**CUBREBOCA PLISADO TRICAPA  
TERMOSELLADO COLOR NEGRO**

Color negro. Paquete con 50 piezas.



**CUBREBOCA SMS 50 gr/m2 LISO**

Una capa. Repelente a líquidos y fluidos. Resorte ajustable. Paquete con 100 piezas.



**MASCARILLA TIPO CONCHA PARA POLVOS**

Fabricado con polipropileno. Con clip nasal de aluminio. Cinta elástica. Paquete con 50.



**MASCARILLA N95 MOD. MSC-MWN95**

Múltiplo de venta por empaque con 20 piezas

**GIA**



#### **MASCARILLA N95 MOD. Z6 AP**

Múltiplo de venta por empaque con 20 piezas



#### **MASCARILLA N95 MOD. Z6-V CON VÁLVULA**

Múltiplo de venta por empaque con 12 piezas



#### **MASCARILLA P95 CON CARBÓN ACTIVADO MOD. M15**

Múltiplo de venta por empaque con 12 piezas



#### **MASCARILLA P95 CON CARBÓN ACTIVADO MOD. M15-V CON VÁLVULA**

P95= Para partículas con aceite



#### **MASCARILLA KN95 COLOR BLANCO**

Color blanco



#### **MASCARILLA KN95 COLOR NEGRO**

Color negro



### CARETA CON ARMAZÓN TIPO LENTE

Armazón de lentes ligeros y cómodos.



### CARETA DE PROTECCIÓN FACIAL INFANTIL FIJA

- De polipropileno
- Mica 29x18 cm
- Calibre 10
- Color azul o rosa



### GUANTE NITRILO DESECHABLE AZUL MOD. TAC NT PF

- Libre de polvo
- Dispensario con 100 piezas
- Tallas CH, M y G



### GUANTE DE LÁTEX BLANCO DESECHABLE LIBRE DE POLVO MOD. TACLXPF

- Libre de polvo
- Dispensario con 100 piezas
- Tallas CH, M y G



### GUANTE NITRILO DESECHABLE NEGRO MOD TACNTPFSIZEBK.

- Libre de polvo
- Dispensario con 100 piezas
- Tallas CH, M y G

GIA

A close-up, slightly blurred photograph of an industrial robotic arm in a factory setting. The arm is dark blue and black with orange accents. It is positioned over a workpiece, and a bright blue and white welding spark is visible at the point of contact. The background shows other industrial equipment and structures, creating a sense of a busy manufacturing environment.

**GIA**  
SEGURIDAD  
INDUSTRIAL



#### **CASCO DE PROTECCIÓN CLASE E MODELO MUNDIAL (INTERVALOS)**

- Con suspensión de ajuste intervalos.
- Infra siisa susp. 4 pts.
- Colores: blanco, naranja, amarillo, rojo, verde, azul, rosa, gris, negro, café.



#### **CASCO DE PROTECCIÓN CLASE E MODELO MUNDIAL (MATRACA)**

- Engine: 2.0L Turbocharged I4
- Horsepower: 250 HP
- Transmission: 8-Speed Automatic
- Interior: Leather seats, 12" touchscreen
- Transmission: 8-Speed Automatic
- Interior: Leather seats, 12" touchscreen



#### **CASCO DE PROTECCIÓN CLASE E, G Y C MODELO INFRA ALA ANCHA**

- Modelo infra ala ancha
- Con suspensión de ajuste matraca Infra siisa susp. 4 pts.
- Colores: blanco, naranja, amarillo, rojo, verde, azul, gris, negro, rosa mexicano.



#### **CASCO DE PROTECCIÓN CLASE E, G Y C MODELO INFRAPRO**

- Con suspensión ajuste de matraca.
- Infra siisa susp. 4pts
- Colores: blanco, naranja, amarillo, rojo, verde, azul, gris, negro, rosa mexicano, azul marino, verde alta visibilidad.



#### **SUSPENSIÓN AJUSTE DE INTERVALOS**

- 4 puntos
- Adaptable al casco modelo mundial. (Refacción)



#### **SUSPENSIÓN AJUSTE DE MATRACA**

- 4 puntos
- Adaptable al casco modelo mundial (Refacción)





#### CASCO DE PROTECCIÓN POLIETILENO

- Polietileno de alta resistencia.
- Con suspensión de ajuste de matraca.
- Color blanco.
- MSA V-GARD SUSP. 4pts.

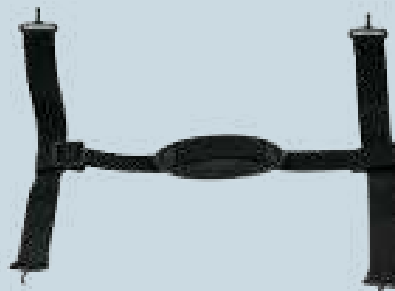


#### CASCO DE PROTECCIÓN ALA ANCHA POLIETILENO

- Polietileno de alta resistencia
- Con suspensión de ajuste matraca
- Color blanco
- MSA V-GARD SUSP. 4 pts



#### BARBIQUEJO ELÁSTICO CON MENTÓN PARA CASCO



#### BARBIQUEJO LONA 4 PUNTOS



#### VISERA MSA PARA CASCO ALA ANCHA

Fabricado en poliuretano.



#### SOMBRILLA PARA CASCO CON NUQUERA

- Tela de alta visibilidad 100% poliéster
- Aro de hierro
- Con reflejante en nuquera
- Para casco cachucha y ala ancha
- Color: amarillo o naranja
- No incluye casco

GIA



#### **GUANTE POLIÉSTER BLANCO DE NITRILO AZUL EN PALMA Y MEDIO DORSO**

- Tallas 7, 8, 9, 10
- Múltiplo de venta por paquete con 12 pares por talla
- Promoción válida hasta agotar existencias



#### **GUANTE JAPONÉS CON PALMA DE LATEX RUGOSO**

- Tallas: 7, 8, 9, 10.
- Marca Tac o Jostein.



#### **GUANTE DE NYLON NEGRO C/PALMA NITRILO NEGRO SÓLIDO**

- Tallas: 6, 7, 8, 9.
- Marca Tac



#### **GUANTE DE NYLON NEGRO C/PALMA POLIURETANO NEGRO**

- Tallas: 7, 8, 9.
- Marca Tac o Jostein



#### **GUANTE DE NYLON GRIS C/PALMA NITRILO ARENOSO NEGRO EN PALMA Y ¾ DORSO**

- Tallas: 7, 8, 9, 10.



#### **GUANTE RECUBRIMIENTO NITRILO AZUL C/ SOPORTE INTERNO DE LO NA DE ALGODÓN Y PUÑO DE CALCETÍN**

Talla 10.



**GUANTE RECUBIERTO DE NITRILO AZUL  
C/ SOPORTE DE LONA 100% ALGODÓN  
Y PUÑO DE SEGURIDAD 7 CM**

Talla L



**GUANTE ANTI IMPACTO DE POLIESTER  
CON RECUBRIMIENTO DE NITRILO  
ARENOSO. EXO ESQUELETO DE TPR EN  
DORSO Y DEDOS**

Talla: 7, 8, 9.



**GUANTE ANTI IMPACTO ANTICORTE  
NIVEL 5, RECUBRIMIENTO DE NITRILO  
ARENOSO. EXO ESQUELETO DE TPR EN  
DORSO Y DEDOS.**

Tallas: 8, 9, 10.



**GUANTE ANTI. IMPACTO KRATOS CON  
SPANDEX DE ALTA VISIBILIDAD**

- Palma de carnaza y refuerzos de PVC
- Protección anti-impacto en cada dedo
- Refuerzo con insertos de neopreno "protección anti vibración"
- Cinta reflejante en muñeca con ID. Usuario
- Tallas: 8, 9, 10.



**GUANTE ANTI CORTE NIVEL 5 RESISTENTE  
AL CORTE CON RECUBRIMIENTO DE  
POLIURETANO EN PALMA.**

Tallas 8, 9, 10.



**MANGA ANTICORTE NIVEL 5 DE 18"**

- Ambidiestro
- Unitalla
- Par

**GIA**



#### **MANGA LEVLAR MCRv**

- Largo 18"
- Grado 3 de anti corte
- Con ranura para pulgar
- Resistente al calor hasta 200° C
- Unitalla
- Pieza



#### **MANDIL DE CARNAZA STD 50X80 CM**



#### **POLAINA DE CARNAZA**

- Par
- Unitalla



#### **GUANTE DE CARNAZA CORTO STD**



#### **GUANTE DE CARNAZA LARGO STD**



#### **GUANTE DE CARNAZA DE PIEL DE PRIMERA, REFUERZO EXTERNO TIPO PISTOLA**



#### **MANGA DE CARRIÓN**

- Par
- Unitalla



#### **GUANTE ELECTRICISTA (OPERADOR) DE RES**



#### **GUANTE ARGONERO DE CERDO CON CINTILLA O ELÁSTICO**



#### **GUANTE MUSTANG CARRIÓN C/LONA MEZCLILLA Y DOBLE PALMA**



#### **GUANTE SOLDADOR PIEL AZUL, GRIS O ROJO CON HILO KEVLAR**



#### **GUANTE MCR SAFETY NINJA® ICE N9690 DE NYLON CON FORRO DE ACRÍLICO, RECUBIERTO EN PALMA DE HPT**

- Tecnología hydropellenttm repelente a líquidos
- Resistente a frío hasta -50°C
- Resistente a calor hasta 140°C
- Tallas CH, M, G.

**GIA**





**GUANTE ANSELL ActivArm® 42-474  
DE POLIÉSTER NO TEJIDO Y  
POLIALGODÓN.**

- Longitud 35 cm.
- Barrera térmica resistente hasta 250°C.
- Talla 9



**GUANTE NITRILO DESECHABLE AZUL  
MOD. TACNTPF.**

- Libre de polvo.
- Dispensario con 100 piezas
- Tallas: CH, M, G.



**GUANTE DE LÁTEX BLANCO  
DESECHABLE LIBRE DE POLVO  
MOD. TACLXPF**

- Polietileno de alta resistencia
- Con suspension de ajuste matraca
- Color blanco
- MSA V-GARD SUSP. 4 pts



**GUANTE DE LÁTEX BLANCO  
DESECHABLE BAJO EN POLVO MOD.  
TACLXLP.**

- Dispensario con 100 piezas.
- Tallas: CH, M, G.



**GUANTE NITRILO DESECHABLE  
NEGRO MOD. TACNTPFSIZEBK.**

- Libre de polvo.
- Dispensario con 100 piezas.
- Tallas: CH, M, G.



**GUANTE HULTEX DE LÁTEX TIPO  
DOMÉSTICO**

- Color rojo, azul o amarillo.
- Tallas: 7, 8, 9.





#### **GUANTE DE LÁTEX NEGRO INDUSTRIAL CONTRA ÁCIDOS**

- Largo 45 cm
- Puño rolado
- Interior naranja.
- Talla 9



#### **GUANTE LÁTEX INDUSTRIAL NEGRO**

- Cal. 35 mm
- Largo 30 cm
- Tallas: #8, #9



#### **GUANTE DE NITRILO VERDE DE 13" DE LARGO Y 13 MILÉSIMAS DE ESPESOR, CON PUÑO RECTO**

- Para el manejo de solventes, aceites, pinturas y barnices.
- Tallas 7, 8, 9.



#### **GUANTE AlphaTec Solvex 37-175 NITRILO VERDE DE 13" DE LARGO Y 15 MIL. DE ESPESOR, CON PUÑO RECTO.**

- Flocado de algodón.
- Tallas 7, 8, 9.
- Múltiplo de venta por paquete con 12 pares por talla.



#### **GUANTE JAPONÉS GRIS ALGODÓN/POLIÉSTER**

- Peso 55 gr por par aprox.
- Talla mediana



#### **GUANTE JAPONÉS CRUDO CON PUNTOS DE PVC NEGROS EN PALMA Y DORSO**

- Algodón/poliéster
- Peso 70 gr por par aprox.
- Longitud 9.5"
- Talla grande (9).

**GIA**



**GUANTE JAPONÉS GRIS OSCURO  
CON PUNTOS DE PVC NEGROS EN  
PALMA Y DORSO**

- Algodón/poliéster
- Peso 60 gr por par aprox.
- Longitud 9.5"
- Talla gde (9)
- Marca safety.



**TAPÓN AUDITIVO REUSABLE  
C/CORDÓN Y ESTUCHE INDIVIDUAL**

SNR: 31 DB/ NRR: 25 DB



**TAPÓN AUDITIVO REUSABLE C/CORDÓN**

- Empacado en bolsa individual
- SNR: 31 DB/ NRR: 25 DB



**TAPÓN 3M MOD. 1100 DESECHABLE**

- De espuma expandible
- Sin cordón



**OREJERA AMARILLA DE PROTECCIÓN  
CON DIADEMA DIELÉCTRICA**

- NRR= 23 DB
- Uso básico



**OREJERA ADAPTABLE PARA CASCO**

- NRR = 25 dB
- Par



**CORDÓN SUJETA LENTES NEGRO  
100% POLIÉSTER**



**LENTE RODIUM MR TIPO NÉMESIS  
O DEPORTIVO**

Mica clara (no disponible en mica gris, hasta julio 2025)



**LENTE VISION 3000 POLICARBONATO  
MICA CLARA O GRIS**

Protección de rayos UV



**LENTE SIISA VISION 3000  
POLICARBONATO MICA ÁMBAR**



**LENTE DE SEGURIDAD Mod. EXOR,  
TIPO DEPORTIVO O NÉMESIS**

- Armazón color negro
- Mica tornasol (azul espejo).



**LENTE SIISA VISION 3000**

- Antiempañó
- Antirayado
- Mica clara o gris.

**GIA**



#### LENTE VISION 2000

- Ceja negra
- Mica gris
- Marca SIISA/INFRA



#### LENTE VIZZION

- Ceja negra o tricolor
- Mica clara
- Marca tac



#### LENTE TITANIUM

- Ceja negra
- Mica clara
- Antiempaño.
- (Promoción válida hasta el 30 de junio 2025 ó hasta agotar existencias)



#### LENTE VISION 180 TIPO VISITANTE, MICA CLARA

- Hebilla y doble ojillo metálico para ajustar
- Tallas: #28 AL #44
- Tallas: #46 AL #50



#### SOBRELENTE DE SEGURIDAD POLICARBONATO MICA CLARA

Antirayadura y protección UV.



#### LENTE ESTILO MOTOCICLISTA DE POLICARBONATO

Antirayaduras, protección UV con elástico ajustable.



#### **GOGGLE DE PVC VENTILACIÓN INDIRECTA CON MICA ANTIEMPAÑO (IMPORTADO).**



#### **MONOGOGGLE PARA SOLDADOR**

Color verde con ventana levantara, mica rectangular de policarbonato de 50mm x 108mm, verde combra 5.



#### **RODILLERAS RÍGIDAS USO RUDO**

- Cápsula fabricada en plástico rígido liso y acojinado suave.
- Unitalla.



#### **RODILLERAS RÍGIDAS USO RUDO**

- Con forro poroso transpirable, superficie plana banda elástica.
- Unitalla.



#### **CODERAS RÍGIDAS**

- Con forro poroso transpirable, superficie plana, banda elástica.
- Unitalla



#### **JUEGO DE PROTECTOR FACIAL Y CABEZAL**

- Incluye cabezal, suspensión matraca y mica sin marco de aluminio.
- Mod. C30-45

**GIA**



#### MICA DE POLICARBONATO PARA PROTECTOR FACIAL

- 5 Entradas.
- 8" x 15.5"



#### ADAPTADOR PARA MICA PARA CASCO

- MOD. SP1016 de 5 entradas.
- (No incluye mica)

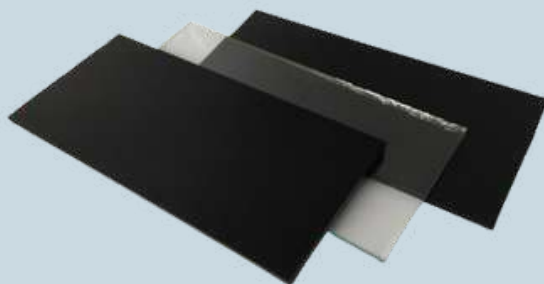


#### MÁSCARA PARA SOLDAR TERMOPLÁSTICA CON AJUSTE DE MATRACA



#### CARETA ELECTRÓNICA PARA SOLDAR MOD. OCEANO

- Con perilla ajustable de sombra, nivel de sombra variable del 9 al 13.
- Marca INFRA/SIISA



#### VIDRIO PARA SOLDAR

- R sombra 10, 11, 12 ó 14. / vidrio claro.
- Medidas: 10.8 x 4.9 cm



#### COFIA PLISADA DE POLIPROPILENO 21"

- Color blanco.
- Paquete con 100 piezas





#### **CUBREZAPATO DESECHABLE DE COPOLÍMERO**

- Repelente a líquidos
- Color blanco
- Talla XL
- Paquete con 100 piezas



#### **CUBREZAPATO DESECHABLE DE POLIPROPILENO COLOR AZUL**

- Color Azul
- Talla XL
- Paquete con 100 piezas



#### **OVEROL LAMINADO POLIPROPILENO 50 gr/m2**

- Repelente a líquidos y fluidos
- Con gorro
- Sin zapatos
- Con elásticos en muñecas y tobillos
- Blanco
- Tallas: M, G, XG, XXG



#### **CUBRE BARBA DE POLIPROPILENO DE 10 GR**

- Color Blanco
- Paquete con 100 piezas
- Medida 18"



#### **ESCAFANDRA "NINJA HOOD" DE POLIPROPILENO DE 25 GR**

- Color blanco
- Paquete con 100 piezas
- Unitalla



#### **GORRO DE MALLA NEGRA**

100% NYLON, 20" DIÁMETRO



#### COFIA TEXTIL POPELINA

- 90% poliéster/10% algodón), Con resorte.
- Colores: azul marino, blanco, rojo.
- Unitalla



#### FAJA DE CUERO TIPO PESISTA

- Hebilla y doble ojillo metálico para ajustar.
- Tallas: 28 - 44 tallas 46 - 50



#### FAJA ELÁSTICA LUMBAR

- Con tirantes ajustables y triple cinto, con broche velcro.
- Tallas: CH, M, G, XG



#### MUÑEQUERA ELÁSTICA CON DEDAL

Medidas 3" x 8"



#### TALONERA ANTIESTÁTICA

- Ajustable, unitalla.
- Pieza.



#### BRAZALETES DE BRIGADA CON VELCRO

Con leyendas: o primeros auxilios (blanco) o comunicación (verde) o rescate (azul) o combate de incendio (rojo) o evacuación (naranja) o seguridad (negro) o jefe de brigada (amarillo).

GIA



#### **CHAMARRA REFLEJANTE, POLAR, BICOLOR, REPELENTE**

Color amarillo neón con azul marino. Forro interno polar y material exterior repelente al agua. Con reflejantes de 2" color gris. Con capucha enrollable en nuca y desprendible, con jaretas ajustables. Con dos bolsas frontales con cierre y ceja y un bolsillo de radio. Con puños textiles elásticos. TALLAS CH, M, G, XG, XXG. (Disponible en color Naranja/Azul Marino sobre pedido).



#### **OVEROL 100% ALGODÓN CON REFLEJANTE GRIS**

- (De tela uno en cada brazo y pierna)
- Colores: azul marino o naranja.
- Tallas: 36 al 46



#### **BATA 100% ALGODÓN**

- Blanca o azul marino.
- Tallas: 34 al 48



#### **MANDIL DE PVC BLANCO**

- Cal .25 mm.
- Sin costuras, ojillo de pvc sellado para evitar la oxidación.
- Aceptado por la fda para manipulación de alimentos.
- Medidas 130x90 cm



#### **MANDIL DE MEZCLILLA**

Con o sin bolsa 60X90 CM



#### **MANGA MEZCLILLA PAR**



**CAPUCHA DE MEZCLILLA  
CON CIERRE O VELCRO**



**CAMISOLA DE MEZCLILLA**

- 100% algodón 8 oz.
- Tallas 34 - 42 y 44 - 48



**CAMISOLA DE MEZCLILLA SOLDADOR**

- 100% Algodón 12 oz.
- Con reflejante textil verde/gris 2" en brazos, en frente y espalda.
- Tallas 34 - 48



**PANTALÓN DE MEZCLILLA**

- Yy 14 oz., corte recto.
- Unisex.
- Tallas: 28 - 36 y 38 - 44



**PANTALÓN DE MEZCLILLA  
CON REFLEJANTE**

- 14 oz., corte recto. Unisex.
- Con reflejante bicolor verde/gris 2" en pantorrillas.
- Tallas: 28 - 36 y 38 - 44



**MOCHILA BOTIQUÍN  
PRIMEROS AUXILIOS**

- Color rojo o azul.
- Medidas: base 35 x alto 19 x 23 ancho cm (+/- 2 cm).
- Con correa ajustable, reflejantes pvc, tres bolsas exteriores con malla, un organizador con tres separadores.

**GIA**



#### **BOTIQUÍN METÁLICO VACÍO GRANDE, COLOR BLANCO**

- Vacío grande, color blanco, con bisagra para candado.
- Medidas: 40 x 30 x 10 cm (+/- 1 cm)



#### **BOTIQUÍN METÁLICO VACÍO MEDIANO**

Medidas: 28 x 20 x 6.5 cm (+/- 1 cm)



#### **BOTA PVC DURAMIL TIPO JARDINERA, MOD. DAKOTA,**

- Color negro.
- Tallas: #24 - #30



#### **BOTA PVC PINET TIPO JARDINERA, MOD. TARZÁN**

- Color negro.
- Tallas: #25 - #30



#### **BOTA PVC DITTA TIPO JARDINERA, MOD. 2040**

- Color negro.
- Tallas: #31 Y #32



#### **BOTA DE PVC DITTA FLEX**

- Color blanco o negro. Suela roja.
- Tallas: #23 - #30



#### **BOTA DE PVC DITTA FLEX**

- Color blanco o negro, suela roja, con casco de acero.
- Tallas: #23 - #30



#### **BOTA DE PVC DURAMIL INDUSTRIAL**

- Color negro o blanco, suela roja.
- Tallas: #25 - #30



#### **BOTA DE PVC DURAMIL INDUSTRIAL**

- Color negro o blanco, suela roja, con casco de acero.
- Tallas: #25 - #30



#### **BOTA PVC SANITARIA BLANCA**

- Con suela ambar.
- Tallas: #24 - #30

**GIA**





#### LENTE VISION 2000

- Ceja negra
- Mica gris
- Marca SIISA/INFRA



#### LENTE VIZZION

- Ceja negra o tricolor
- Mica clara
- Marca tac



#### LENTE TITANIUM

- Ceja negra
- Mica clara
- Antiempañó.
- (Promoción válida hasta el 30 de junio 2025 ó hasta agotar existencias)



#### FAJA DE CUERO TIPO PESISTA

- Hebilla y doble ojillo metálico para ajustar
- Tallas: #28 al #44
- Tallas: #46 al #50



#### FAJA ELÁSTICA LUMBAR

- Con tirantes ajustables y triple cinto, con broché velcro.
- Tallas: 2XG Y 3XG

A close-up, slightly blurred photograph of an industrial robotic arm in a factory setting. The arm is dark blue and black, with a prominent orange-colored section. It is positioned over a workpiece, and a bright, intense blue and white welding spark is visible at the point of contact. The background is filled with various industrial components and structures, creating a sense of a busy manufacturing environment.

**GIA**  
CALZADO  
INDUSTRIAL



**ZAPATO TIPO BORCEGUÍ PIEL AMERICANA COLOR NEGRO, MOD. 705**

- Forro textil, ojillos
- Metálicos, casquillo de acero
- Tallas #22 AL #32



**ZAPATO TIPO BORCEGUÍ PIEL NAPA FLOR ENTERA**

- Color negro
- Mod. Montero
- Forro textil, bullón lengüeta de fuey, sin ojillos, casquillo de poliamida.
- Tallas #22 AL #31



**CALZADO TIPO BORCEGUÍ MOD. 3000, PIEL NAPA NEGRO.**

- Forro interno textil, detalle reflejante, agujeta bicolor, sin ojillos, casquillo de poliamida.
- Tallas #22 al #30



**CALZADO TIPO BORCEGUÍ MOD. 710.**

- Combinación de piel napa color negro y café
- Forro interno
- Ojillos plásticos
- Casquillo de poliamida
- Tallas #23 AL #30 (Tallas #31 y #32 en suela hule)
- (Este modelo se discontinuó. Hasta agotar existencias.)



**CALZADO BORCEGUÍ, PIEL NAPA COLOR NEGRO.**

- Agujeta bicolor, ojillos plásticos, casquillo de poliamida.
- Tallas #22 al #30 enteros.



**CALZADO BORCEGUÍ CORTE SINTÉTICO MICROFIBRA COLOR NEGRO**

- Repelente al agua, ojillos plásticos, suela elastómera, casquillo de poliamida.
- Tallas #22 al #30 enteros.



**CALZADO TIPO BORCEGUÍ MOD. DIBASE SI50, TECNOCUERO ACABADO NOBUCK COLOR AZUL**

- Lona textil. Forro textil, protección sintética en puntera y talón, lengüeta tipo ala de murciélago, detalles reflejantes, agujeta bicolor, casquillo de poliamida.
- Tallas #22 al #30 enteros



**CALZADO TIPO BORCEGUÍ MOD. DIBASE SI50, TECNOCUERO ACABADO NOBUCK COLOR GRIS CON ROSA**

- Lona textil forro textil, protección sintética en puntera y talón, lengüeta tipo ala de murciélago, detalles reflejantes, agujeta bicolor, casquillo de poliamida.
- Tallas #22 al #27



**CALZADO BORCEGUÍ, PIEL NAPA COLOR NEGRO.**

- Casco de policarbonato, suela de hule antiderrapante.
- Tallas #22 al #30 enteros



**TENIS INDUSTRIAL COLOR NEGRO.**

- Corte textil, casquillo de poliamida, suela triple densidad resistente a aceites y grasas (HULE + PHYLON +TPU).
- Tallas #25 al #30 enteros



**TENIS INDUSTRIAL MOD. VOLARE SV01, CORTE TEXTIL COLOR NEGRO/SUELA GRIS.**

- Forro textil, agujetas bicolor, casquillo de poliamida.
- Tallas #22 al #30



**TENIS INDUSTRIAL MOD. VOLARE SV01, CORTE TEXTIL COLOR NEGRO/SUELA ROJA.**

- Forro textil, agujetas bicolor, casquillo de poliamida.
- Tallas #22 al #30
- (Este color se discontinuó. Hasta agotar existencias.)



#### **CALZADO BORCEGUÍ, PIEL NOBUCK COLOR CAFÉ.**

- Agujeta bicolor, casquillo de poliamida, suela triple densidad resistente a aceites y grasas.
- Tallas #25 al #30 enteros



#### **CALZADO BORCEGUÍ, TECNOCUERO COLOR NEGRO/ DETALLES LILA.**

- Agujeta bicolor, casquillo de poliamida, suela pu monodensidad resistente a aceites y grasas.
- Tallas #22 al #27 enteros



#### **CALZADO BORCEGUÍ, TECNOCUERO COLOR NEGRO.**

- Agujeta bicolor, casquillo de poliamida, suela pu/tpu doble densidad resistente a aceites y grasas.
- Tallas #25 al #30 enteros



#### **BOTA PETROLERA PIEL NAPA COLOR CAFÉ**

- Acabado graso, casquillo de poliamida.
- Tallas #23 AL #32



#### **BOTA DE PIEL NEGRO CON LONA, TIPO SWAT MOD. 888.**

- Forro acolchonado, amplio bullón, bolsillo y cierre lateral, velcro ajustable. Alto de 23 cm (+/-2 cm), casquillo de poliamida.
- Tallas #23 al #31



#### **PLANTILLA ANTIPENETRACIÓN NEUTRAL, ITALA TEK**

- 100% Poliéster.
- Grosor de 3.4 mm aprox.
- Un par.
- Tallas: #22 al #32 enteros (Se usa debajo de la plantilla del calzado, se recomienda usar calzado de 1 talla mayor).



#### PROTECTOR METATARSAL

- Fabricado en polímero dieléctrico.
- Unitalla.
- KIT DE 4 PIEZAS (PARA 1 PAR)
- Se instala con las agujetas del calzado.



#### PUNTERA DE ACERO PARA VISITA.

- Con correa textil ajustable y sujeción de goma en el talón.
- Cuenta con base de acero para la planta en los dedos.
- Unitalla.
- Un par.
- (Apto para tallas #24 al #31)



#### TENIS INDUSTRIAL TIPO BOTÍN COLOR NEGRO

- Corte textil, casquillo de poliamida, suela triple densidad resistente a aceites y grasas (Hule + Phylon +TPU).
- Tallas #25 al #30 enteros. Mínimo de compra de 12 pares.



#### CALZADO TIPO BORCEGUI, PIEL NOBUCK COLOR NEGRO

- Agujeta bicolor, casquillo de poliamida, suela triple densidad resistente a aceites y grasas (Hule + Phylon +TPU).
- Tallas #25 al #30 enteros. Mínimo de compra de 12 pares



#### CALZADO TIPO BORCEGUI, PIEL NAPA COLOR NEGRO

- Acabado graso, agujeta bicolor, ojillos plásticos, casquillo de poliamida, suela triple densidad resistente a aceites y grasas (Hule + Phylon +TPU).
- Tallas #25 al #30 enteros. Mínimo de compra de 12 pares



#### CALZADO TIPO BORCEGUI, PIEL NAPA COLOR CAFÉ

- Agujeta bicolor, ojillos plásticos, casquillo de poliamida. Suela TPU+PU doble densidad, inyección directa al corte, alta resistencia a la fricción con grasas y aceites, antiderrapante.
- Tallas #22 al #30. Mínimo de compra de 12 pares.





#### **BOTA TÁCTICA, PIEL NAPA COLOR NEGRO**

- Sin casco, suela monodensidad "Gladiator" de Hule pegada, plantilla PU.
- Dieléctrico.
- Tallas #22 al #30 enteros.
- Mínimo de compra de 48 pares.



#### **BOTA TÁCTICA, PIEL GAMUZA COLOR ARENA**

- Sin casco, suela monodensidad "Gladiator" de Hule pegada, plantilla PU.
- Dieléctrico.
- Tallas #22 al #30 enteros.
- Mínimo de compra de 48 pares



#### **CALZADO CORCEGUÍ PIEL NAPA COLOR NEGRO**

- Casco de policarbonato, suela doble densidad
- Topa PU gris pegada, plantilla EVA.
- Tallas #22 al #32 enteros.
- Mínimo de compra de 48 pares



#### **CALZADO BORCEGUÍ MICROPIEL COLOR BLANCO**

- Casco de policarbonato, suela monodensidad PU pegada, plantilla EVA.
- Tallas #22 al #32 enteros.
- Mínimo de compra de 48 pares.

A close-up, slightly blurred photograph of an industrial robotic arm in a factory setting. The arm is dark blue and black, with a prominent orange-colored section. It is positioned over a workpiece, and a bright, intense blue and white welding spark is visible at the point of contact. The background is filled with out-of-focus industrial machinery and structural elements, creating a sense of a busy manufacturing environment.

**GIA**  
SEÑALIZACIONES



**SEÑAL INFORMATIVA CONTRA INCENDIOS "EXTINTOR"**



**SEÑAL INFORMATIVA DE CONDICIONES SEGURAS "RUTA DE EVACUACIÓN"**

Izquierda o derecha



**SEÑAL INFORMATIVA DE CONDICIONES SEGURAS "SALIDA DE EMERGENCIA"**



**SEÑAL INFORMATIVA DE CONDICIONES SEGURAS "BOTIQUÍN DE PRIMEROS AUXILIOS"**



**SEÑAL INFORMATIVA "SANITARIOS" "SANITARIOS DAMAS" O "SANITARIOS CABALLEROS"**



**SEÑAL INFORMATIVA DE CONICIONES SEGURAS "QUE HACER EN CASO DE SIMOS E INCENDIOS"**



**SEÑAL PROHIBITIVA "NO ESTACIONARSE"**



**SEÑAL PROHIBITIVA "NO FUMAR"**



**SEÑAL INFORMATIVA DE CONDICIONES SEGURAS "PUNTO DE REUNIÓN"**



**SEÑAL INFORMATIVA "BASURA ORGÁNICA", "BASURA INORGÁNICA", "NO TIRE BASURA", "RESIDUOS PELIGROSOS"**



**SEÑALES DE PRECAUCIÓN "ALTO VOLTAJE", "MATERIAL RADIOACTIVO", "NO DISTRAIGA AL OPERADOR", "MATERIALES PELIGROSOS (BIOLÓGICOS, RADIOACTIVOS, INFLAMABLES, CORROSIVOS, OXIDANTES)", "PELIGRO", "HOMBRES TRABAJANDO", "EXCAVACION PROFUNDA", "PISO RESBALOSO", ETC. (FONDO AMARILLO)**



**SEÑALES DE OBLIGACIÓN "EQUIPO DE PROTECCIÓN PERSONAL" (FONDO AZUL)**



## SEÑALES PROHIBITIVAS



## PALETÓN DE TROVICEL "ALTO" Y "SIGA"



## SEÑALAMIENTOS ESTIRENO CALIBRE 40. 30X40 CM.

Leyendas: "Uso obligatorio de cubrebocas", "Uso obligatorio de cubrebocas y cofia", "Uso obligatorio de mascarilla", "Uso obligatorio de careta", "Uso obligatorio de cubrebocas", "Lávese las manos".



## SEÑALAMIENTOS ESTIRENO CALIBRE 40. 30X40 CM. ESPECIALES COVID-19.

Leyendas: "Uso de cubrebocas", "Desinfectar zapatos", "Mantener distancia 1.5 mts", "Gel sanitizante", "Control de temperatura"



## SEÑALAMIENTO INSTRUCCIONES "CÓMO LAVARSE LAS MANOS" ESTIRENO CALIBRE 40. 30X40 CM.



## ETIQUETA ADHERIBLE PARA PISO IMPRESA EN VINIL CON CAPA FLOOR GRAPHIC (ANTIDERRAPANTE) LEYENDAS DE SANA DISTANCIA "PARARSE AQUÍ", "1.5 MTS".

- Medidas 15x15 cm
- Medidas 25x25 cm
- Medidas 30x30 cm
- Medidas 40x40 cm

GIA





**CINTA DE MONTAJE DOBLE CARA 1.5  
MTS X 25 MM**

Sostiene hasta 6.7 KG

**GIA**



A close-up, slightly blurred photograph of an industrial robotic arm in a factory setting. The arm is dark blue and black, with a prominent orange-colored section. It is positioned over a workpiece, and a bright, intense blue and white welding spark is visible at the point of contact. The background is filled with out-of-focus industrial machinery and structural elements, creating a sense of a busy manufacturing environment.

**GIA**  
JARCIERÍA



#### ESCOBA TIPO CEPILLO MODELO MAXILIM

- Código: k-max/pl-3.
- Fibra de pp 9 cm de alto.
- Base: 23 cm. De largo.
- Varios colores.
- Uso: general. (no incluye bastón)



#### ESCOBA TIPO CEPILLO MODELO K-240 (PL-4)

- Código: k-240/pl-4.
- Fibra de pp de 11 cm de alto.
- Base: 24 cm. De largo. Varios
- Colores.
- Uso: general. (no incluye bastón)



#### ESCOBA TIPO CEPILLO PARA PISOS FINOS CON FIBRA SUAVE MODELO ITALY (BX-1)

- Código: k-italy.
- Fibra de pp de 9 cm de alto.
- Base: 26 cm. De largo.
- Color durazno.
- Uso: interiores, pisos finos
- No incluye bastón



#### ESCOBA TIPO CEPILLO MODELO RAINBOW

- Código: rainbow
- Fibra de pp de 10 cm. De alto.
- Base: 26 cm. De largo.
- Varios colores.
- Uso: general (no incluye bastón)



#### ESCOBA TIPO CEPILLO MODELO RAINBOW

- Código: rainbow
- Fibra de pp de 10 cm. De alto.
- Base: 26 cm. De largo.
- Varios colores.
- Uso: general (no incluye bastón)



#### BASTÓN PARA CEPILLO DE ESCOBA

- Mechudo o jalador, de madera con recubrimiento plastificado y argolla.
- Largo: 120 CM.

GIA



#### **CEPILLO MANUAL CHICO No. 2**

- Código: K-001
- Fibra de pp: varios colores.
- Base: varios colores.
- Medidas mango: largo 11.5 cm.



#### **CEPILLO MANUAL GRANDE No. 3**

- Código: k-002
- Fibra: varios colores.
- Base: varios colores.
- Medidas mango: largo 15.5 cm.



#### **CEPILLO MANUAL TIPO PLANCHA, MODELO ECONÓMICO**

- Código: k-003e.
- Fibra: varios colores.
- Base: color claro natural.
- Medidas mango: largo 13.5 cm.



#### **CUBETA PARA MOP**

- Con exprimidor de trapeador tipo mop, fabricada en polipropileno de media densidad.
- Con asa de acero.
- Medidas cuerpo 26 cm alto x 31 cm largo x 23 cm ancho.
- Capacidad de 16 litros.
- Varios colores.



#### **CUBETA PARA MOP ECONÓMICA RAINBOW**

- Con exprimidor de trapeador tipo mop, fabricada en polipropileno de media densidad.
- Con asa de acero.
- Medidas cuerpo 29.5 cm alto x 33 cm largo x 18 cm ancho.
- Capacidad de 15 litros.
- Varios colores



#### **TRAPEADOR DE MICROFIBRA EN TIRA**

- Composición: 80% poliéster /20% nylon.
- Largo: 29 cm (+/- 1 cm).
- Varios colores.



#### JALADOR RAINBOW 40 CM

- Base de pp varios colores.
- Jalador de 100% hule.
- Peso total 240 gr.



#### CUBETA PARA MOP ECONÓMICA RAINBOW

- Con exprimidor de trapeador tipo mop, fabricada en polipropileno de media densidad. Con asa de acero.
- Medidas cuerpo 29.5 cm alto x 33 cm largo x 18 cm ancho.
- Capacidad de 15 litros.
- Varios colores



#### TRAPEADOR DE MICROFIBRA EN TIRA

- Composición: 80% poliéster / 20% nylon.
- Largo: 29 cm (+/- 1 cm).
- Varios colores.



#### JALADOR RAINBOW 50 CM

- Base de pp varios colores.
- Jalador de 100% hule.
- Peso total 254 gr.

GIA

A close-up, slightly blurred photograph of an industrial robotic arm in a factory setting. The arm is dark blue and black, with a prominent orange-colored section. It is positioned over a workpiece, and a bright, intense blue and white welding spark is visible at the point of contact. The background is filled with various industrial components and structures, creating a sense of a busy manufacturing environment.

**GIA**  
EXTINTORES



#### EXTINTOR PORTÁTIL A BASE DE POLVO QUÍMICO. SECO TIPO ABC

750 GR, 1.0 KG, 2.0 KG, 4.5 KG, 6.0 KG, 9.0 KG, 12.0 KG.



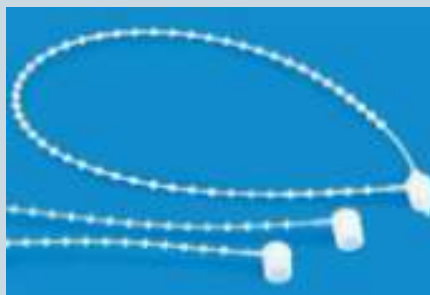
#### UNIDAD MÓVIL A BASE DE POLVO QUÍMICO SECO TIPO ABC

- 35 KG. Manguera 3m con chiflón.
- 50.0 KG. Manguera 5m con chiflón.
- 70.0 KG. Manguera 5m con chiflón.



#### EXTINTOR PORTÁTIL A BASE DE BIÓXIDO DE CARBONO (CO2) TIPO BC

2.3 KG (5 LB), 4.5 KG (10 LB), 6.8 KG (15 LB), 9 KG (25LB). Boquilla negra, Mica clara, Antiempañó. (Promoción válida hasta el 30 de junio 2025 ó hasta agotar existencias)



#### CINCHOS DE SEGURIDAD PARA EXTINTORES (COLA DE RATA/COLA DE RATÓN)

- Plásticos de 8" de largo, transparente. Pieza.
- Plásticos de 8" de largo, transparente. Paquete con 100 piezas.



#### FUNDA PARA EXTINTOR

Fabricada en lona y plástico, con leyenda "EXTINTOR" serigrafiada en color blanco. Con broche velcro. Para extintores de pqs desde 4.5 kg hasta 9 kg. Medidas alto 48 x ancho 32 cm.



#### PORTA EXTINTOR CILÍNDRICO DE ACERO INOXIDABLE PARA EXTINTORES DE PQS DE 4.5, 6 Y 9 KG.

GIA





**SOPORTE DE PARED FABRICADO EN  
ACERO PARA EXTINTORES DE HASTA  
12 KG**

- De fácil instalación.
- Soporta extintores de 4.5, 6, 9 y 12Kg.

**GIA**

A close-up, slightly blurred photograph of an industrial robotic arm in a factory setting. The arm is dark blue and black, with a prominent orange-colored section. It is positioned over a workpiece, and a bright, intense blue and white welding spark is visible at the point of contact. The background is filled with various industrial components and structures, creating a sense of a busy manufacturing environment.

**GIA**  
CHALECOS



#### CHALECO TIPO BRIGADISTA ALGODÓN/POLIÉSTER

- Con reflejantes 2" Múltiples bolsas
- Broches laterales ajustables. Unitalla.
- Colores: naranja, amarillo canario, verde limón, verde bandera, negro, rojo, azul marino, azul rey, caqui, vino, gris Oxford, amarillo neón, fucsia, blanco.



#### CHALECO REPORTERO

- 100% Algodón forro interno transpirable múltiples bolsas reflejantes textil gris 2" varios colores.
- Tallas: ch - med - gde - xg -
- 2xg - 3xg



#### CHALECO DE MALLA

- Con reflejantes y resortes laterales.
- Broche velcro.
- Unitalla.
- Varios Colores: naranja, amarillo canario, amarillo neón, verde limón, azul rey, azul marino, rojo, negro, blanco.



#### CHALECO TIPO CARRILLERO

- Elástico ajustable con reflejantes. broche plástico.
- Unitalla.
- Colores de línea: verde, naranja y azul rey.
- Colores sobre pedido: amarillo neón, rosa, negro



#### CHALECO CLASE 2 BRIGADIER TIPO RESCATISTA

- Con reflejantes.
- Color amarillo.
- Con tres bolsillos frontales y porta credencial.
- Unitalla (xg)
- CUMPLE CON ANSI/ISEA 107-2015.



#### CHALECO ALTA VISIBILIDAD CLASE II

- Poliéster.
- Con reflejante textil gris 2".
- Con velcro.
- Unitalla.
- Colores: amarillo, naranja, verde, azul.



### CHALECO ALTA VISIBILIDAD CLASE II

- Poliéster.
- Con reflejante textil gris 2".
- Con cierre de plástico.
- Unitalla.
- Colores: amarillo, naranja, verde, azul, negro.



### CHALECO ALTA VISIBILIDAD CLASE II, POLIÉSTER IMPERMEABLE

- Con reflejante textil gris 2".
- Con cierre de plástico. Unitalla.
- Colores: azul, rojo, verde.



### CHALECO ALTA VISIBILIDAD CLASE II, POLIÉSTER. CON REFLEJANTE CRUZADO EN LA ESPALDA

- Poliéster.
- Con reflejante textil gris 2"
- Con velcro.
- Unitalla.
- Colores: amarillo, naranja, verde, azul.



### CHALECO SUPER LX 100% POLIÉSTER

- Con reflejantes textiles 2".
- Cierre de plástico y Porta gafete de 12x8 cm.
- Cumple con ANSI/ISEA 107-2015
- Colores: naranja o amarillo.
- Tallas: GDE, XG.



### CHALECO ALTA VISIBILIDAD DESMONTABLE

Unitalla. Color naranja, amarillo, verde o azul. Cuenta con tiras reflejantes con ajuste velcro en hombros y costados ideal para disminuir riesgo de quedar atrapado en mecanismos en movimiento. Cuenta con práctica ranura en espalda para líneas de vida o arnés, 4 bolsillos frontales, reflejantes bicolor. Fabricado en malla 100% poliéster tipo jersey. Cierre frontal en velcro



### CHALECO DE MALLA 100% POLIÉSTER CON LUCES LED EN EL REFLEJANTE PVC

- Con luces led en el reflejante pvc
- Color amarillo neón.
- Encendido en tono rojo con 3 cambios de luz.
- Usa 2 baterías AA no incluidas.
- Con velcro en frente y costados.
- Unitalla.

GIA



#### **JUEGO DE IMPERMEABLE POLIÉSTER Y PVC**

- Chamarra y pantalón con reflejantes en brazos, piernas, pecho y espalda.
- Color azul marino (otros colores sobre pedido y disponibilidad)
- Tallas: med - gde - xg - xxg.
- Marca mr (importación)



#### **IMPERMEABLE GABARDINA PVC .33 mm CON REFLEJANTES 1"; EN BRAZOS**

- Con reflejantes 1" en brazos. Color amarillo.
- Tallas: m, g, xg, xxg.
- Marca mr (importación)



#### **IMPERMEABLE CAPAMANGA PVC .33mm CON REFLEJANTES 1" EN ESPALDA.**

- Con reflejantes 1" en espalda.
- Color amarillo.
- Unitalla.
- Marca MR (importación)



#### **JUEGO DE IMPERMEABLE PVC .33 mm SACO CON CAPUCHA Y PANTALÓN**

- Saco con capucha y pantalón con reflejantes 1" en brazos y piernas.
- Color amarillo.
- Tallas: med - gde - xg - xxg.
- Marca mr (importación)



#### **IMPERMEABLE PLÁSTICO DESECHABLE TIPO PONCHO**

- Colores: amarillo, azul, rojo o verde.
- Unitalla
- (importación)



#### **IMPERMEABLE INDUSTRIAL CON SOPORTE TEXTIL CAL. 36 mm GABARDINA (1.10 M) O CAPAMANGA (1.20X2.10 M).**

- Colores: amarillo, azul marino o negro.
- Tallas gabardina: MED - GDE - XG -XXG
- (Nacional)



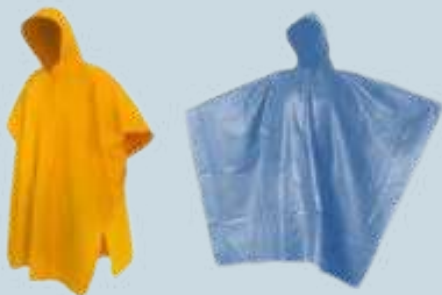
#### **JUEGO DE IMPERMEABLE INDUSTRIAL CON SOPORTE TEXTIL CAL. 36 mm**

- Saco con capucha y pantalón con peto y tirantes ajustables.
- Amarillo, azul marino o negro.
- Tallas: MED - GDE - XG - XXG
- (Nacional)



#### **IMPERMEABLE GABARDINA PVC CAL.6mm SENCILLO/ECO.**

- Colores: amarillo, azul marino o negro.
- Unitalla (Nacional)



#### **IMPERMEABLE CAPAMANGA PVC CAL. 6 mm SENCILLO/ECO**

- Colores: amarillo, azul marino o negro.
- Unitalla (Nacional)



#### **IMPERMEABLE PVC CAL. 6 COLORES SÓLIDOS (CAL. 4 COLORES TRASLÚCIDOS) GABARDINA PARA NIÑ@**

- Colores: verde, amarillo o rosa.
- Tallas: ch, m, g, xg. (3-5 / 6-8/ 9-10 / 11-12)  
(Nacional)



#### **IMPERMEABLE PVC CAL. 6 TRASLÚCIDO GABARDINA PARA ADULTO**

- Unitalla (Nacional)
- Colores: verde, amarillo, rosa.



#### **BOTA EXTRA ALTA DE PVC. ALTO APROX. 80 CM.**

- Se sujeta al cinturón del usuario por medio de un tirante elástico.
- Tallas: #25 - #30 enteros.

**GIA**





#### **BOTA PANTALONERA PVC**

- Con bota industrial pvc ditta flex
- Tirantes tipo peto
- TALLAS: #25 - #30 ENTEROS



#### **JUEGO DE IMPERMEABLE PVC CAL. 30 mm PARA MOTOCICLISTA**

- Chamarra con capucha y pantalón con resorte en cintura.
- Reflejantes de alta visibilidad.
- Cintas ajustables en muñecas y tobillos.
- Colores: azul marino o negro.
- TALLAS: MED - GDE -XGDE (NACIONAL).
- TALLAS 2XG Y 3XG
- TALLAS 4XG



#### **CUBRE BOTA PVC (PAR) NEGRO CON REFLEJANTE.**

TALLAS: CH - MED - GDE - XG (NACIONAL)

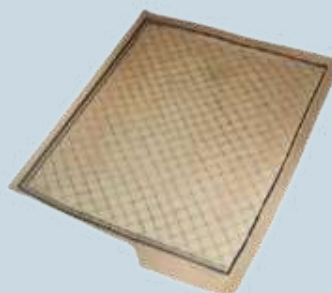
**GIA**



**GIA**  
MATERIAL DE  
RECEPCIÓN



**CUBRE VOLANTE EN ROLLO**



**CUBRE TAPETE DESECHABLE**



**CUBRE ASIENTO DESECHABLE**



**CUBRE VOLANTE Y CUBRE PALANCA DESECHABLES**



**BANDERINES DE PLÁSTICO  
(SE PUEDE PERSONALIZAR)**



**TORRE DE SEÑALIZACIÓN  
(SE PUEDE PERSONALIZAR)**

**GIA**



**GIA**  
SEGURIDAD VIAL



#### CONO ESCOLAR NARANJA 25 CM

- Fabricado en PVC rígido 25cm de alto, 14x14 cm de alto.
- Uso escolar o deportivo.



#### CONO ESCOLAR NARANJA 40 CM

- Fabricado en PVC rígido 40 cm de alto, 14x14 cm de alto.
- Uso escolar o deportivo.



#### CONO PARA AUTO CON IMÁN EN BASE

- En colores: amarillo, rojo, naranja, verde, azul. Sin números. 12 x 18.5 cm.
- 3 dígitos en sticker negro aumenta \$17.00+ I.V.A.
- 6 dígitos en sticker negro aumenta \$34.00 + I.V.A.



#### LINTERNA RECARGABLE PLÁSTICA

- 60 Lúmenes, Tensión 127 V, 2 niveles de iluminación. Longitud: 13x 4.5cm.
- En este producto no hay cambios ni devoluciones.



#### LINTERNA RECARGABLE ALUMINIO 800 LÚMENES

Afocable, foco LED de 8W, 127V incluye cable cargador, Longitud: 15.5x4cm, 3 niveles de intensidad. *En este producto no hay cambios ni devoluciones.*



#### LINTERNA RECARGABLE TIPO MINERO 400 LÚMENES:

Recargable, Led de 5W, alto poder, 2 niveles de intensidad. Batería de 1-4 horas, banda elástica ajustable a la cabeza. *En este producto no hay cambios ni devoluciones.*



#### LINTERNA RECARGABLE TIPO MINERO 800 LÚMENES

LED de alta potencia de 8W, afocable, duración de batería de 4-8 horas, tiempo de carga 6 horas, arnés elástico ajustable a la cabeza.  
*En este producto no hay cambios ni devoluciones.*



#### SILBATO PLÁSTICO

Para uso de tránsito y general. Color negro. Incluye cordón para colgar.  
*En este producto no hay cambios ni devoluciones.*



#### BANDEROLA VIAL GRANDE DE 47X47 CM. PARA SEÑALES.

Fabricado en malla naranja con reflejante bicolor de 2". Incluye tubo de plástico de 60cm.



#### CONO DE SEGURIDAD 45 CM

Fabricado en PVC flexible color naranja intenso con base negra de 270x270mm aproximadamente, con 1 reflejante grado ingeniería de 100mm de ancho.



#### CONO DE SEGURIDAD 71 CM

Fabricado en PVC flexible color naranja intenso con base negra de 270x270 mm con dos reflejantes grado ingeniería de 100mm de ancho.



#### CONO DE SEGURIDAD 91 CM

Fabricado en PVC flexible color naranja intenso con base negra de 310x310 mm con dos reflejantes grado ingeniería de 100mm de ancho.

GIA





#### POSTE VIAL DE POLIETILENO NARANJA

- Con base hexagonal de caucho reciclado , dos cintas reflejantes grado ingeniería, ojillo para cinta o cadena.
- Medidas de poste: 1.20m, 10cm de diámetro
- Medidas de base: 40x40cm, 4cm de alto, 5kg de peso.



#### TRAFITAMBO

- Fabricado en polietileno de alta densidad color naranja con asa superior.
- Medidas 107.3cm de altura, base 50.5 de diámetro.



#### TRAFITAMBO

- Fabricado en polietileno de alta densidad color naranja con asa superior.
- Medidas 107.3cm de altura, base 50.5 de diámetro.
- Con una cinta reflejante grado ingeniería de 4" de ancho.



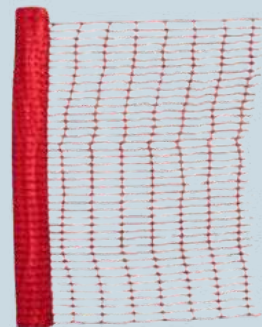
#### TRAFITAMBO

- Fabricado en polietileno de alta densidad color naranja con asa superior.
- Medidas 107.3cm de altura, base 50.5 de diámetro.
- Con dos cintas reflejantes grado ingeniería de 4" de ancho.



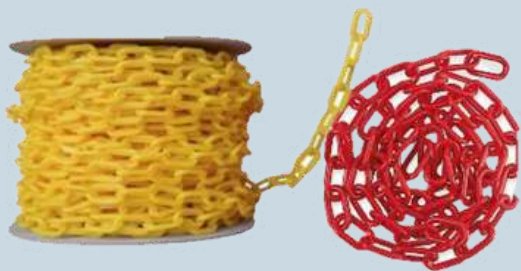
#### CAPUCHÓN PARA VARILLA 3/8" A 1"

- Color naranja, pieza, fabricado en polietileno rígido con venas en su interior para mejor agarre.
- Medidas 40x55 mm.



#### MALLA DELIMITADORA

- Fomulación especial de polierileno de alta resistencia HDPE.
- Color naranja.
- Longitud: 30.5x1.20 m.
- Peso: 6.5lbs aproximadamente.



### CADENA PLÁSTICA

- Fabricada en plástico de alta resistencia.
- Medidas eslabón: largo 35mm, ancho 19mm, grosor 06mm.
- Rollo con 25 metros.
- Color: amarillo o rojo.



### TRIÁNGULO DE VIALIDAD REFLEJANTE

- Fabricado en plástico rígido de alta duración y resistencia.
- Base-soporte de metal para mayor estabilidad.
- Resistente al agua y a los rayos UV.
- Incluye estuche rígido para empacar y fácil de transportar.
- Medidas: 42 cm ancho x 44 cm alto (+/- 1 cm).



### CINTA ANTIDERRAPANTE FOTOLUMINISCENTE

- Rollo con 5 metros, ancho 2".
- Con adhesivo para su instalación.
- Carga con luz natural o artificial.



### CINTA ANTIDERRAPE COLOR GRIS

- Fabricada con respaldo rugoso que previene el riesgo de caídas por resbalones. Permanece adherida aún en presencia de agua, grasa, aceite, solventes y detergentes comunes. Utilizada en áreas resbalosas exteriores o interiores como: escaleras, rampas, pisos de concreto y pisos cerámicos.
  - Ancho: 2" pulgadas, Rollo: 18 metros.
- Sobre pedido.*



### CINTA ANTIDERRAPE COLOR GRIS

- Fabricada con respaldo rugoso que previene el riesgo de caídas por resbalones.
- Ancho: 2". Rollo: 5m.



### CINTA ANTIDERRAPE COLOR GRIS

- Fabricada con respaldo rugoso que previene el riesgo de caídas por resbalones. Permanece adherida aún en presencia de agua, grasa, aceite, solventes y detergentes comunes. Utilizada en áreas resbalosas exteriores o interiores como: escaleras, rampas, pisos de concreto y pisos cerámicos.
- Ancho: 1". Rollo: 18m.

GIA



#### **CINTA ANTIDERRAPE COLOR AMARILLO Y NEGRO 1"**

- Fabricada con respaldo rugoso que previene el riesgo de caídas por resbalones.
- Ancho: 1". Rollo: 18m.



#### **CINTA ANTIDERRAPE COLOR AMARILLO Y NEGRO 2"**

- Fabricada con respaldo rugoso que previene el riesgo de caídas por resbalones.
- Ancho: 2". Rollo: 18m.



#### **CINTA DE MARCAJE O DELIMITADORA NAVITEK Ó TUK (según disponibilidad)**

- Diseñada para marcar zonas de peligro cuenta con pegamento para adherirse a diversas superficies.
- Amarillo/negro, blanco/negro, amarillo, rojo, azul, morado, negro, blanco, naranja, verde.
- Largo: 33 m
- Ancho: 50 mm / 2"



#### **CINTA REFLEJANTE ADHERIBLE COLOR AMARILLO ALTA VISIBILIDAD**

Cada rollo mide 5cm de ancho por 10 metros de largo.



#### **CINTA REFLEJANTE BICOLOR DE PVC MICROPRISMÁTICO**

Con adhesivo, en colores alternados blanco y rojo.  
Cada rollo mide 5cm de ancho por 10 metros de largo.



#### **CINTA REFLEJANTE ADHERIBLE GRADO INGENIERÍA**

Color plata  
Largo: 47.5 m  
Ancho: 10.5 cm



### CINTA DELIMITADORA

- Leyendas: "precaución", "peligro", "prohibido el paso"
- Hecha de polietileno de alta resistencia a la intemperie.
- Protector de rayos uv
- Longitud: 305 m
- Ancho: 7.62 cm



### INDICADOR DE PISO MOJADO

- Señalamiento rígido fabricado en polipropileno de alta densidad.
- Leyenda a ambos lados impreso en español y en inglés, gráficos en rojo o negro.
- Medidas 29x61 cm
- Peso: 600 gr



### CUBRE NUCA PARA CASCO

- Color: amarillo o naranja alta visibilidad.
- Con reflejante gris de 2" y sujetadores de velcro para asegurar al casco sin dañarlo.



### BARRERA VIAL BULLDOG

- Polietileno de alta resistencia, color naranja.
- Rellenable. Con ensambles.
- Medidas: largo 166 cm, alto 70 cm, ancho base 38 cm.
- Con reflejantes grado ingeniería. (Lleva en la parte inferior 5 flechas tipo chevron por lado, adecuadas para dar orientación a los conductores, con 4 reflejantes en los captafaros laterales por cara).

*Producto sobre pedido, en este producto no hay cambios ni devoluciones*



### BARRERA VIAL BICENTANARIO

- Polietileno de media densidad, color naranja.
- Rellenable. Con ensambles.
- Medidas: largo 173 cm, alto 86.5 cm ancho base 57 cm.
- Con reflejantes grado ingeniería. (reflejantes que incluye: cuatro flechas, dos en cada cara).

*Producto sobre pedido, en este producto no hay cambios ni devoluciones.*



### TOPE DE ESTACIONAMIENTO 55 CM

- Polietileno alta densidad color negro, 100% reciclado.
- Con franja amarilla pintada en una cara. Medidas: largo 55 cm ancho 15 cm alto 10 cm (+/- 1 cm).
- No incluye tornillería.
- Peso: 4.045 kg aprox.

*Producto sobre pedido (en este producto no hay cambios ni devoluciones).*

GIA





#### TOPE DE ESTACIONAMIENTO 180 CM

- Polietileno alta densidad color negro, 100% reciclado.
- Tres franjas amarillas pintadas en una cara.
- Medidas: largo 180.5 cm ancho 15.5 cm alto 11 cm (+/- 1 cm).
- No incluye tornillería.
- Peso: 16.015 kg aprox.

*Producto sobre pedido (en este producto no hay cambios ni devoluciones).*



#### TOPE REDUCTOR DE VELOCIDAD

- 100% hule
- Easy rider 183x30x6 cm
- Peso: 15 kg
- Fácil instalación, no incluye tornillería.

*Producto sobre pedido (en este producto no hay cambios ni devoluciones).*



#### CALZA / CUÑA DE HULE

- (Pieza) con tres tiras color amarillo material: hule reciclado.
- Medidas: largo 24.4 cm / ancho 16 cm / altura 20 cm (+/- 2 cm)
- Peso aprox: 2.9 kg.
- (en este producto no hay cambios ni devoluciones).



#### BANDERÍN TRACTOCAMIÓN

- Vástago de acero galvanizado de 51 cm y un espesor de 1.27cm.
- Banderín plástico de 22 cm de alto por 39 cm de ancho.
- Peso: 1 kg



#### LÁMPARA DE DESTELLO LED CON CELDA SOLAR PARA TRAFITAMBO

- Fabricada en polipropileno con broche de sujeción.
- Destello color ámbar.
- Botón de encendido/apagado.
- Medidas: 30 cm alto x 17 cm ancho, 17 cm diámetro (+/- 1 cm).

*En este producto no hay cambios ni devoluciones.*



#### BASTÓN LUMINOSO

- Fabricado en polipropileno de alta densidad, funciona con 2 baterías tipo D (no incluidas).
- Cuenta con 2 modalidades de operación luz constante y parpadeante.
- Medidas: 53 cm Largo X 5 cm Ancho (+/- 1 cm)

*En este producto no hay cambios ni devoluciones*

A close-up, slightly blurred photograph of an industrial robotic arm in a factory setting. The arm is dark blue and black, with a prominent orange-colored section near the end effector. It is positioned over a workpiece, and a bright, intense blue and white welding spark is visible at the point of contact. The background is filled with various industrial components, pipes, and structural elements, all out of focus, creating a sense of a busy manufacturing environment.

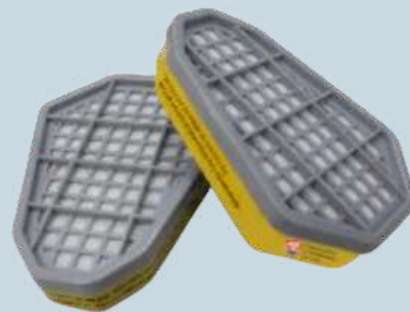
**GIA**  
MÁSCARAS Y  
CARTUCHOS





#### **MÁSCARA MEDIA CARA REUSABLE MOD. SB-1004**

- 4 para cartuchos y filtros de entrada bayoneta.
- Unitalla.
- (No incluye cartuchos)
- Marca mr seguridad



#### **CARTUCHO PARA VAPORES ORGÁNICOS Y GASES ÁCIDOS MOD. SB-1005.**

- Entrada bayoneta.
- Marca mr seguridad



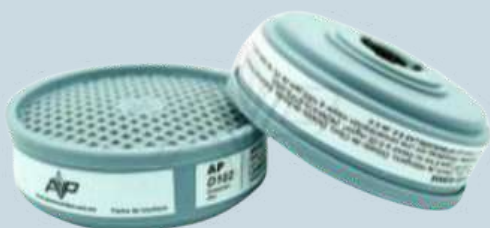
#### **CARTUCHO CONTRA POLVOS, HUMOS, NEBLINAS, RADIO NUCLEÍDOS DERIVADOS DEL RADÓN Y ASBESTOS.**

- Entrada bayoneta.
- Par marca ap mascarillas



#### **CARTUCHO CONTRA VAPORES ORGÁNICOS**

- Acetona, acetaldehído, di sulfuro, alcohol, bromuro, formaldehído, benceno, metanol, vapor, petróleo, fenol, isocianatos, etc.
- Entrada bayoneta.
- Par marca ap mascarillas



#### **CARTUCHO CONTRA VAPORES ORGÁNICOS, CLORO, CLORURO DE HIDROGENO, DIÓXIDO DE CLORO, DIÓXIDO DE AZUFRE, MERCAPTANOS, SULFURO DE HIDROGENO (SOLO PARA ESCAPE).**

- Entrada bayoneta.
- Par marca ap mascarillas



#### **CARTUCHO CONTRA ALGUNOS VAPORES ORGÁNICOS, CLORO, CLORURO DE HIDROGENO, SULFURO DE HIDROGENO (ESCAPE), DIÓXIDO DE AZUFRE, ETC**

- Entrada bayoneta.
- Par marca ap mascarillas



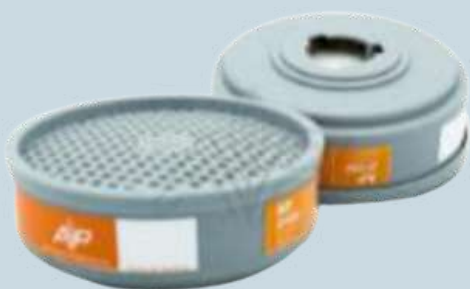
#### CARTUCHO CONTRA AMONIACO Y METILAMINA

- Entrada bayoneta.
- Par marca ap mascarillas



#### CARTUCHO CONTRA FORMALDEHIDO, ALDEHÍDOS, ALCOHOLES, ALQUENOS, ALQUINOS, VENTEOS, AMONIACO/METILAMINA, FLUORURO DE HIDRÓGENO

- Entrada bayoneta.
- Par marca ap mascarillas



#### CARTUCHO CONTRA MERCURIO, GAS CLORO

- Entrada bayoneta.
- Par marca ap mascarillas



#### CARTUCHOS CONTRA PARTICULAS P100 (P3)

- APLICACIONES: Humos, Neblinas a base líquidos con o sin aceite, Radio nucleídos, derivados del radón y asbestos. Polvos incluyendo carbón, algodón, aluminio, trigo, hierro, sílice durante procesos industriales, farmacéuticos y/o virus y bacterias en el uso médico entre otros.
- Entrada bayoneta.
- Par marca ap mascarillas



#### MÁSCARA MEDIA CARA PARA DOS CARTUCHOS DE ENTRADA TIPO BAYONETA.

- Ligera y de bajo mantenimiento. Pieza facial de polímero sintético, bandas elásticas de elastómero textil, válvulas de látex, arnés y antifaz de polipropileno.
- Talla: med. (no incluye cartuchos) marca ap mascarillas



#### MÁSCARA CARA COMPLETA O FULL FACE DE POLICARBONATO Y SILICÓN CON ELASTÓMERO MODELO 1602.

Con copa nasal y cuerpo en elastómero termoplástico y un visor (lente) que permite un campo visual superior a otros respiradores. Posee una válvula de exhalación que ayuda a reducir el calor y la acumulación de humedad dentro de la pieza facial. Contiene un arnés con sujeción de 4 puntos para su ajuste. También se puede usar con sistema de línea de aire. Este producto puede utilizarse con diferentes tipos de cartuchos y filtros; las entradas son de tipo bayoneta o de media vuelta. (NO INCLUYE CARTUCHOS) Marca ap mascarillas

GIA



### **MÁSCARA CARA COMPLETA O FULL FACE DE POLICARBONATO Y SILICÓN MODELO 1601 (antes DP-780)**

El visor es panorámico con un rango alto de visibilidad y está hecho de policarbonato el cual resiste impactos además de brindar excelente protección contra salpicaduras químicas por estar elaborado en el sello facial y arnés con silicón. Este sello facial es más dócil y amigable al contacto con el rostro. Este material también hace que brinde una excelente protección aun con altas temperaturas o temperaturas extremas. Los broches están hechos de plástico y cuentan con hebillas de ajuste en el arnés de acero inoxidable. Este producto puede utilizarse con diferentes tipos de cartuchos y filtros; las entradas son de tipo bayoneta o de media vuelta. (NO INCLUYE CARTUCHOS) marca ap mascarillas

**GIA**

# CONTACTOS

**Número de teléfono**

55 5741 9368

**Correo electrónico**

[ventas@grupointustrialautomotriz.com.mx](mailto:ventas@grupointustrialautomotriz.com.mx)

**Sitio web**

[www.grupointustrialautomotriz.com.mx](http://www.grupointustrialautomotriz.com.mx)